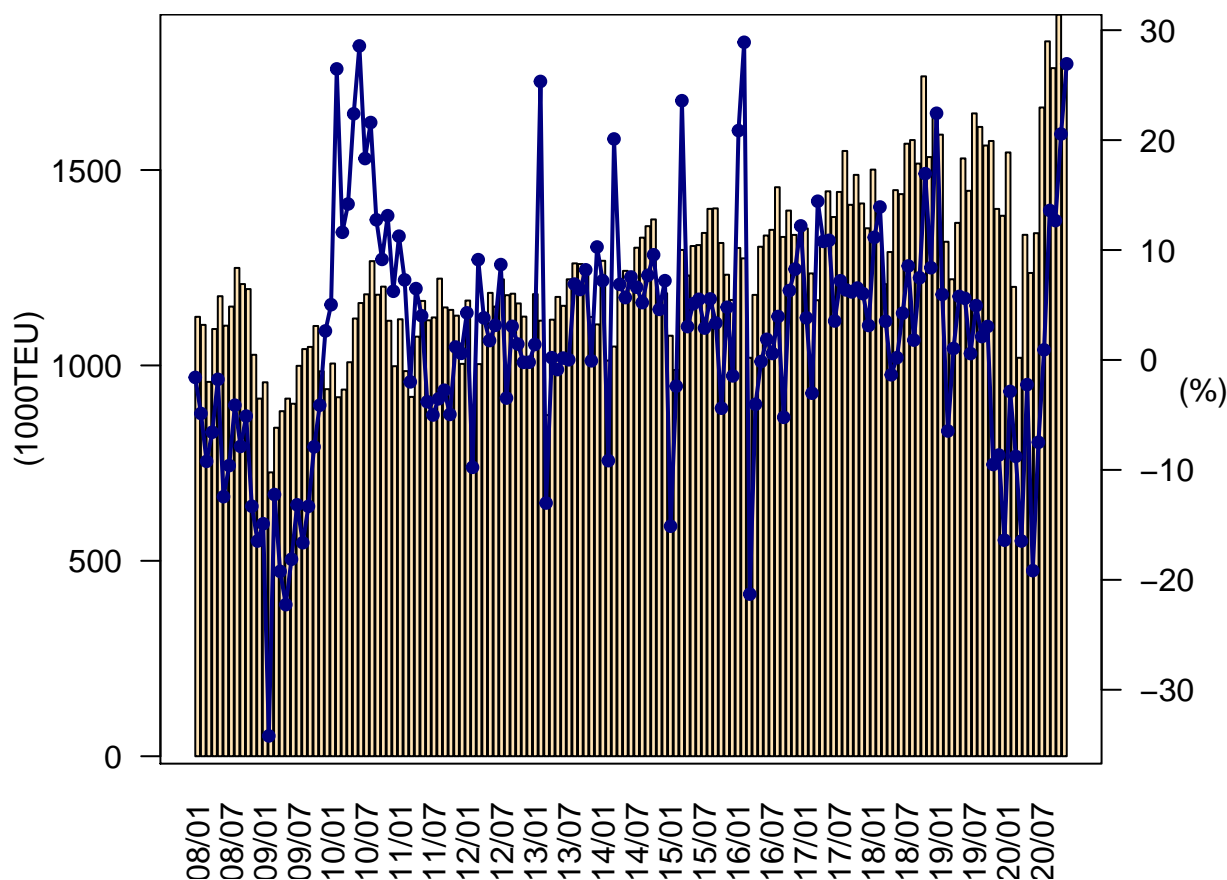
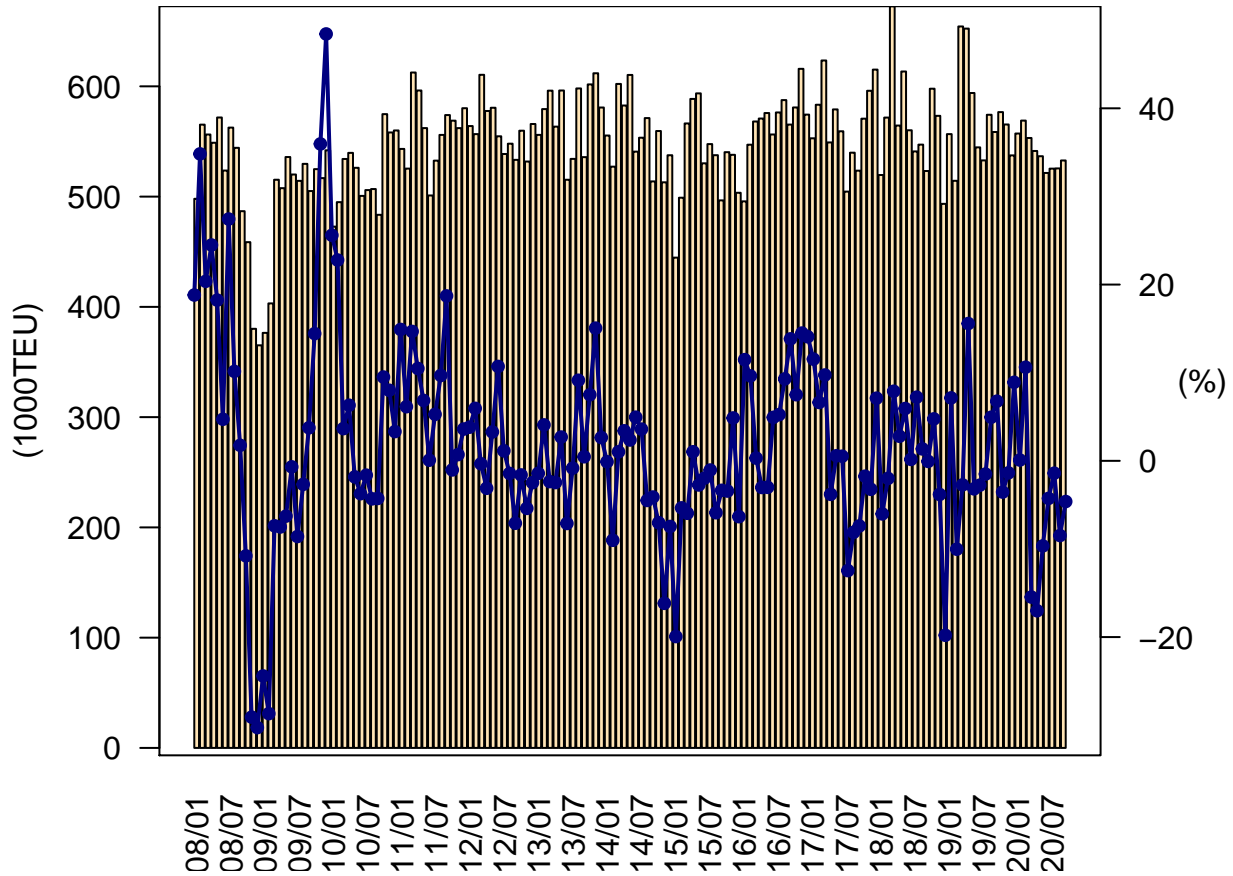


北米往航・月別荷動き量の推移



	2016年		2017年		2018年		2019年		2020年	
	TEU	%	TEU	%	TEU	%	TEU	%	TEU	%
1月	1,300,549	20.9	1,350,413	3.8	1,500,999	11.2	1,590,480	6.0	1,544,953	-2.9
2月	1,273,910	28.9	1,235,394	-3.0	1,407,313	13.9	1,316,415	-6.5	1,200,944	-8.8
3月	1,019,568	-21.3	1,166,784	14.4	1,207,889	3.5	1,220,482	1.0	1,019,483	-16.5
4月	1,180,492	-4.0	1,307,812	10.8	1,290,189	-1.3	1,364,777	5.8	1,334,159	-2.2
5月	1,303,649	-0.1	1,445,505	10.9	1,448,514	0.2	1,529,717	5.6	1,236,558	-19.2
6月	1,332,445	1.9	1,379,686	3.5	1,438,355	4.3	1,446,733	0.6	1,338,369	-7.5
7月	1,346,871	0.6	1,443,875	7.2	1,567,316	8.5	1,644,842	4.9	1,659,970	0.9
8月	1,455,977	4.0	1,548,718	6.4	1,576,666	1.8	1,610,208	2.1	1,829,210	13.6
9月	1,328,721	-5.2	1,410,956	6.2	1,516,469	7.5	1,562,628	3.0	1,760,686	12.7
10月	1,396,228	6.3	1,487,552	6.5	1,739,640	16.9	1,574,244	-9.5	1,897,826	20.6
11月	1,333,890	8.3	1,414,384	6.0	1,533,091	8.4	1,400,494	-8.6	1,777,752	26.9
12月	1,309,862	12.2	1,350,944	3.1	1,654,115	22.4	1,382,905	-16.4	-	-
1月-11月	14,272,300	2.8	15,191,080	6.4	16,226,441	6.8	16,261,020	0.2	16,599,910	2.1
Q1	3,594,027	7.0	3,752,591	4.4	4,116,201	9.7	4,127,377	0.3	3,765,379	-8.8
Q2	3,816,586	-0.7	4,133,003	8.3	4,177,058	1.1	4,341,227	3.9	3,909,087	-10.0
Q3	4,131,569	-0.2	4,403,549	6.6	4,660,451	5.8	4,817,678	3.4	5,249,865	9.0
Q4	4,039,980	8.8	4,252,880	5.3	4,926,846	15.8	4,357,643	-11.6	-	-
年合計	15,582,162	3.5	16,542,024	6.2	17,880,556	8.1	17,643,925	-1.3	16,599,910	-

北米復航・月別荷動き量の推移



	2016年		2017年		2018年		2019年		2020年	
	TEU	%	TEU	%	TEU	%	TEU	%	TEU	%
1月	495,681	11.5	552,872	11.5	519,591	-6.0	556,689	7.1	557,204	0.1
2月	547,077	9.6	583,321	6.6	571,673	-2.0	514,343	-10.0	568,953	10.6
3月	568,128	0.3	623,452	9.7	672,668	7.9	654,315	-2.7	553,181	-15.5
4月	570,804	-3.0	549,119	-3.8	564,444	2.8	652,364	15.6	541,390	-17.0
5月	575,783	-3.0	579,088	0.6	613,462	5.9	593,957	-3.2	536,612	-9.7
6月	556,340	4.9	559,253	0.5	560,174	0.2	544,662	-2.8	521,447	-4.3
7月	576,316	5.2	504,540	-12.5	540,976	7.2	532,841	-1.5	525,358	-1.4
8月	587,521	9.3	539,849	-8.1	547,145	1.4	574,210	4.9	525,557	-8.5
9月	565,304	13.8	523,538	-7.4	523,212	-0.1	558,600	6.8	532,780	-4.6
10月	580,846	7.5	570,696	-1.7	597,854	4.8	576,649	-3.5	-	-
11月	615,879	14.5	596,000	-3.2	573,258	-3.8	565,419	-1.4	-	-
12月	574,357	14.1	615,181	7.1	493,421	-19.8	537,379	8.9	-	-
1月-9月	5,042,954	5.0	5,015,031	-0.6	5,113,344	2.0	5,181,980	1.3	4,862,482	-6.2
Q1	1,610,886	6.7	1,759,645	9.2	1,763,932	0.2	1,725,347	-2.2	1,679,339	-2.7
Q2	1,702,927	-0.6	1,687,460	-0.9	1,738,080	3.0	1,790,983	3.0	1,599,448	-10.7
Q3	1,729,141	9.3	1,567,926	-9.3	1,611,333	2.8	1,665,650	3.4	1,583,695	-4.9
Q4	1,771,082	12.0	1,781,877	0.6	1,664,534	-6.6	1,679,447	0.9	-	-
年合計	6,814,036	6.7	6,796,909	-0.3	6,777,879	-0.3	6,861,427	1.2	4,862,482	-